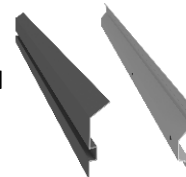


PROFILE für die SOCKEL

PROFILE: DRUCKPROFIL UND DEKORATIVPROFIL FÜR SOCKELN AN DEN WÄNDEN FÜR BALKONE UND TERRASSEN MIT DER ROLLENTYP-HYDROISOLIERUNG WIE Z.B: PAPPE, PVC, TPO ODER EPDM.



SYSTEMKOMPONENTEN:



EINSATZBEREICH:

Das Aluminiumprofil C1 der Fa. Westermayr Profile ist für die Verwendung an Sockelwänden neben Balkonen und Terrassen sowie an Firewalls, Dachböden usw. vorgesehen. Es dient zum Anbringen von wasserdichten Rollenmaterialien wie Pappe, PVC, TPO, EPDM-Membranen usw., um diese vor Rutschen oder Abreißen zu schützen. Lackiertes Aluminiumprofil C2 der Fa. Westermayr Profile wird als Dekorativprofil für die Montage an diesen Stellen empfohlen, die ein ästhetisches Finish erfordern, wo das Druckprofil C1 verwendet wurde.

EIGENSCHAFTEN:

- eine Lösung, die eine einfache und schnelle Montage gewährleistet
- ästhetischer und dauerhafter Abschluss der Kanten der Rollenabdichtung an den Wänden
- optimale Form der Profile für Anwendungen mit Rollenabdichtung sowie weiteren Abdichtungstypen
- Optionale Montage der LED-Hintergrundbeleuchtung

TECHNISCHE DATEN:

BASIS:	C1 - Aluminiumlegierung C2 - Aluminiumlegierung mit Konversionsschicht, mit einer Polyesterbeschichtung
GEWICHT:	circa: C1 340 g/mb C2 480 g/mb
LÄNGE:	200 cm C1 sowie C2
SCHICHTDICKE:	min. 60 µm

FARBTON :

Grundfarben des Profils C2:



Die dargestellten Farben dienen der Veranschaulichung. Andere Farben aus der RAL-Palette sind auf Anfrage erhältlich

ART DES UNTERGRUNDES:

Unter anderem: Wände, Dachböden, Firewalls, Sockel etc. tragend und gleich, so dass eine mechanische Montage unter Verwendung von Dübeln oder Schneckenschrauben möglich ist.

VORBEREITUNG DES UNTERGRUNDES:

Bereiten Sie den Untergrund gemäß den Empfehlungen des Abdichtungsherstellers vor

WERKZEUG:

Ein Lineal oder Maßband, eine Handsäge oder eine Motorsäge zum Schneiden von Aluminium, Bohrmaschine, Schraubendreher, Angelschnur oder Schnur, Wasserwaage. Es ist nicht akzeptabel, Werkzeuge zu verwenden, die einen thermischen Effekt (plötzlichen Temperaturanstieg) verursachen, um Profile zu schneiden, z. B. einen Winkelschleifer

AUSFÜHRUNGSBEDINGUNGEN:

Profile sollten unter Bedingungen montiert werden, die für Isolations- und Montagematerialien (EPDM, PVC, TPO, Teerpapier oder anderes) gemäß den technischen Datenblättern dieser Materialien geeignet sind.

MONTAGE:

Montage des C1-Druckprofils.

Nachdem die Membrane / Dachpappe über die Wand gefaltet und alle Dichtungen vorgenommen wurden (d. H. in Innen- und Außenecken usw.), bringen Sie das C1-Profil direkt am oberen Rand der Membrane an und markieren Sie die Stellen für die mechanische Montage. Bohren Sie dann Löcher in das Profil und dann in die Wand. Ziehen Sie nach dem Einsetzen der Hülsen in die Löcher die Schrauben an, mit denen das C1-Profil an der Wand befestigt ist. An zweischichtigen Wänden - von außen mit EPS oder XPS isoliert - kann das Profil mit dem sogenannten Schneckenschrauben befestigt werden, aber aufgrund der Elastizität der Wärmedämmung erfüllt das Profil C1 möglicherweise nicht die Druckfunktion! Wir montieren die Profile horizontal mit einer Wasserwaage oder einem Mauerwerksstrang und lassen zwischen jedem Abschnitt der Profile einen Dehnungsspalt von ca. 2 - 5 mm. Am oberen Rand des C1-Profils tragen wir eine flexible Polyurethanmasse zum Abdichten auf. Achtung ! Im Fall von Membranen, die nicht auf das Substrat geklebt sind, z. B. PVC oder TPO, kann es erforderlich sein, die Membrane zweimal zu rollen in der Höhe, wo sie passieren. In diesem Fall wird auf die Empfehlungen des Herstellers verwiesen

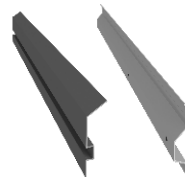
Montage des C2-Abschlussprofils

Nach dem Ansetzen des C1-Profils können Sie mit der Montage des C2-Profils der Fa. Westermayr Profile beginnen. Nachdem Sie das C2-Profil an der gewünschten Stelle platziert und geebnet haben, entfernen Sie den milchigen Kunststoffstreifen und schrauben Sie ihn mit einer selbstbohrenden Schraube oder einer Edelstahlschraube dieser Länge in den Montagekanal, um die Abdichtungsschicht unter dem C1-Profil nicht zu beschädigen. In den Ecken verwenden wir vorgefertigte NZ C2 / 90-Außenecken oder NW C2 / 90-Innenecken. Schneiden Sie gegebenenfalls die Profile oder Ecken ab und lassen Sie an den Verbindungspunkten einen Ausdehnungsspalt von ca. 2 mm. Wir verwenden LC2-Steckverbinder, um die Verbindungen zwischen Profilen oder Ecken zu maskieren. Der Montagekanal ist mit einer Milch-Plastikfolie gesichert, optional kann ein LED-Beleuchtungsstreifen in den Kanal eingelegt werden.



PROFILE für die SOCKEL

PROFILE: DRUCKPROFIL UND DEKORATIVPROFIL FÜR SOCKELN AN DEN WÄNDEN FÜR BALKONE UND TERRASSEN MIT DER ROLLENTYP-HYDROISOLIERUNG WIE Z.B: PAPPE, PVC, TPO ODER EPDM.



ALLGEMEINE MONTAGE-EMPFEHLUNGEN:

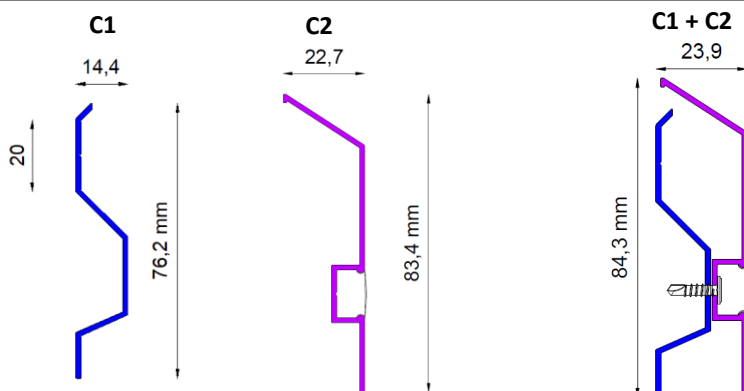
Während der Arbeiten ist der Lacküberzug der Profile gegen Beschädigung zu schützen. Es ist unzulässig, beschädigte Profile zu montieren. Bei Verschmutzung der Profile sind sie so schnell wie möglich mit Wasser und einem nicht kratzenden Tuch zu reinigen. Achten Sie darauf, dass kein Schmutz (z. B. Dicht- oder Klebemörtel) auf der Außenfläche der Profile aushärtet. Der Hersteller haftet nicht für Schäden, die sich aus unsachgemäßer Verwendung des Produkts, der Verwendung ungeeigneter Begleitmaterialien **oder** der Verwendung ungeeigneter Werkzeuge ergeben. Die Arbeiten sind in Übereinstimmung mit dem Entwurf, dem technischen Merkblatt, den geltenden Normen, den Regeln der Baukunst sowie den Arbeitssicherheitsvorschriften auszuführen..

ALLGEMEINE BETRIEBS-EMPFEHLUNGEN:

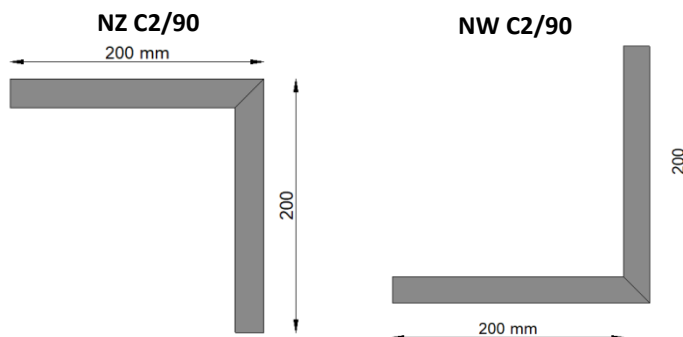
Die Profile sind mindestens zwei mal jährlich zu waschen. Zum Reinigen am besten sauberes Wasser und ein Tuch verwenden, das die Oberfläche nicht zerkratzt. Es dürfen keine stark sauren oder stark alkalischen Reinigungsmittel sowie keine oberflächenaktiven Mittel verwendet werden, die mit Aluminium reagieren können. Es dürfen keine organischen Lösungsmittel verwendet werden, die Ester, Ketone, Alkohole, aromatische Verbindungen, Glykolester, chlorierte Kohlenwasserstoffe usw. enthalten. Nach jedem Waschen muss die Oberfläche sofort mit sauberem, kaltem Wasser gespült werden. Es darf kein Salz oder Chemikalien zur Enteisung von Bereichen in der Nähe der Profile verwendet werden. Es wird empfohlen, zweimal pro Jahr eine technische Inspektion der Balkone und der Terrassen durchzuführen, um den technischen Zustand der einzelnen Elemente zu prüfen. Bei Feststellung von Mängeln sollten diese so schnell wie möglich behoben werden.

ABMESSUNGEN:

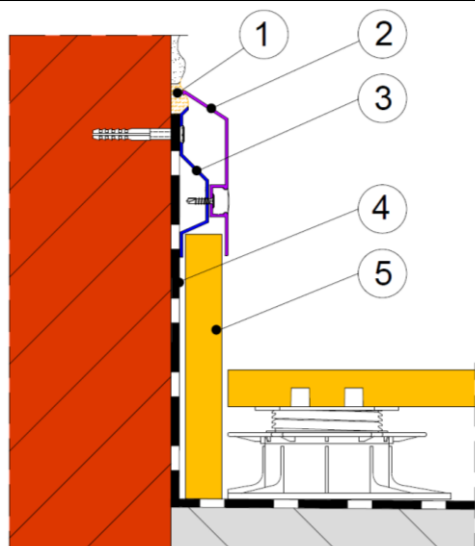
QUERSCHNITT:



ECKEN:



ANWENDUNGS- BEISPIEL:



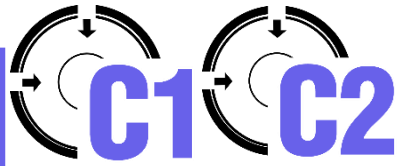
1. Polyurethan-Abdichtungsmasse
2. Profil C2 der Fa. Westermayr Profile
3. Profil C1 der Fa. Westermayr Profile
4. Hydroisolierung
5. Belag (dickschichtige Platten)



Westermayr Profile
Almweg 38
85464 Finsing
Tel.: 0049 162 3797941
www.westermayrprofile.de

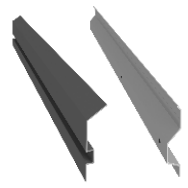
Hinweise:

Mit der Ausgabe dieses "Merkblatts" (16.07.2020) verliert das vorherige Merkblatt seine Gültigkeit. Die vorstehenden Informationen gelten nur für die allgemeinen Nutzungsbedingungen unserer Produkte und ersetzen nicht den technischen Entwurf. Bei Verwendung in anderen Bedingungen ist der Auftragnehmer verpflichtet, zu prüfen, ob die Renoplast-Produkte für den Einsatz unter diesen Bedingungen geeignet sind. Es wird empfohlen, mit den Renoplast-Erzeugnissen die Materialien von bewährten Herstellern zu verwenden. Die Verantwortung von Renoplast Sp. z o.o. in Bezug auf den Umfang und die Art der angegebenen Informationen kann sich nur auf Ansprüche bei grobem Verschulden (fahrlässiges Handeln) beziehen.



PROFILE für die SOCKEL

PROFILE: DRUCKPROFIL UND DEKORATIVPROFIL FÜR SOCKELN AN DEN WÄNDEN FÜR BALKONE UND TERRASSEN MIT DER ROLLENTYP-HYDROISOLIERUNG WIE Z.B: PAPPE, PVC, TPO ODER EPDM.



MONTAGE:

