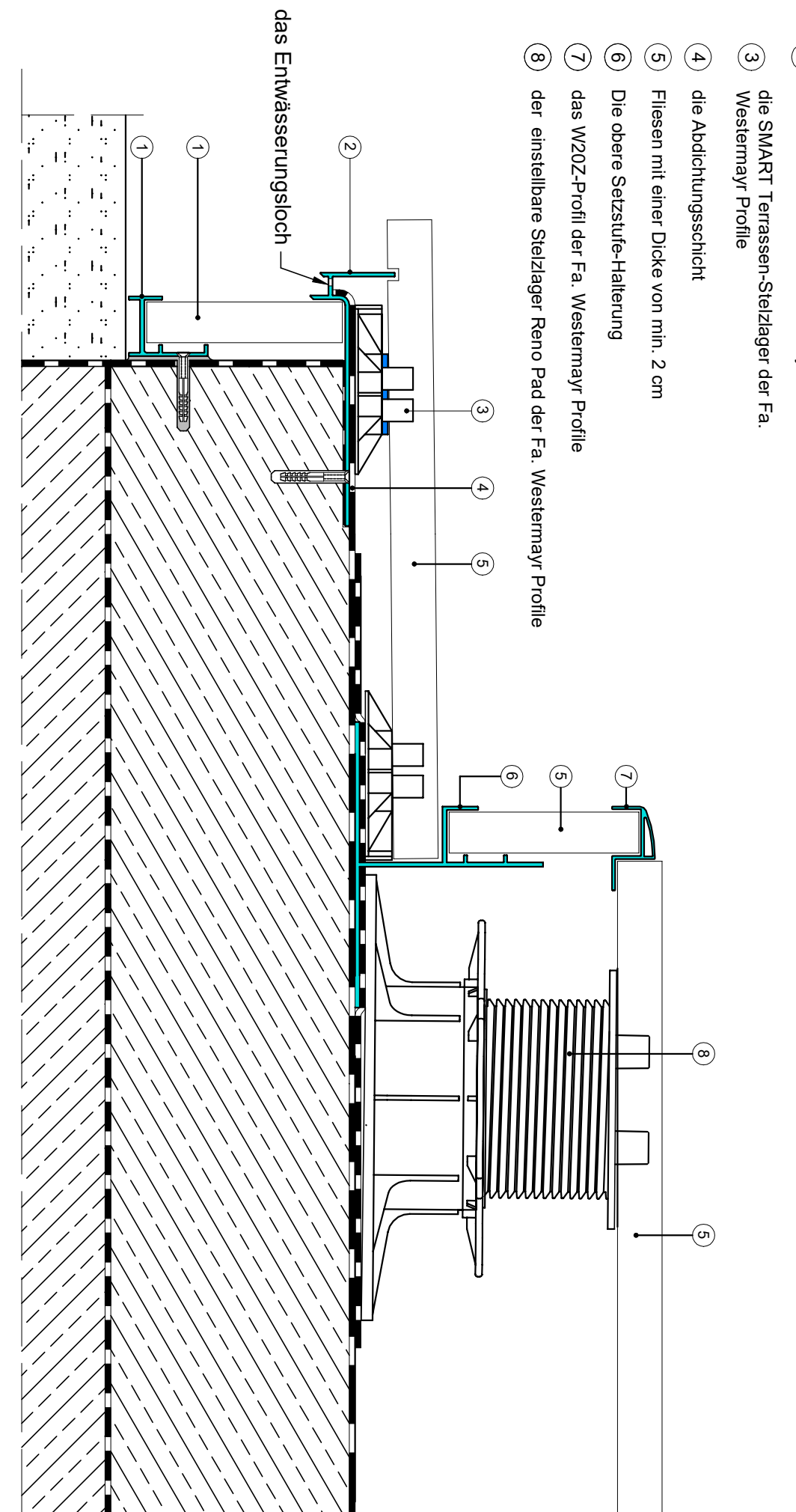


- ① die untere Setzstufe-Halterung
- ② das SW-Profil der Fa. Westermayr Profile
- ③ die SMART Terrassen-Stelzlager der Fa. Westermayr Profile
- ④ die Abdichtungsschicht
- ⑤ Fliesen mit einer Dicke von min. 2 cm
- ⑥ Die obere Setzstufe-Halterung
- ⑦ das W20Z-Profil der Fa. Westermayr Profile
- ⑧ der einstellbare Stelzlager Reno Pad der Fa. Westermayr Profile



Diese Zeichnung deckt nicht alle technischen Aspekte der Arbeit ab. Die technischen Daten der einzelnen Produkte sind ein wesentlicher Bestandteil der Zeichnungen.



Westermayr Profile
 Almweg 38
 85464 Finsing
 Deutschland

www.westermayrprofile.de
 Tel. 0049 162 3797 941
 balkonrandprofile@gmail.com

Ein Beispiel für die Fertigstellung von Treppen in einem angehobenen, belüfteten System unter Verwendung von Produkten der Fa. Westermayr Profile