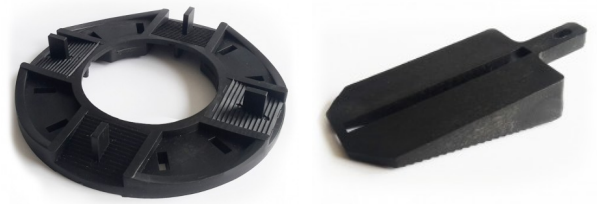


Podkładka tarasowa UNI

Dla tarasów z posadzką podniesioną z płyt betonowych i gresowych grubowarstwowych.

Zakres regulacji wysokości 12-20 mm, 24-32 mm



NOVAG

NOVAG

UNI to systemowe podkładki tarasowe o wysokości 12 mm do układania płyt tarasowych bezpośrednio na hydroizolację (papa, membrana PCV, EPDM, inne). Podkładka UNI posiada możliwość poziomowania w płaszczyźnie pomiędzy podłożem a podkładką oraz podkładką a płytą tarasową. Elementem uzupełniającym są kliny poziomujące umożliwiające uzyskanie idealnej płaszczyzny posadzki tarasu oraz regulacje wysokości w zakresie 12-20 mm. Kształt podkładki UNI pozwala na modułowe 5-krotne zwiększenie wysokości podkładki. Budowa podkładki UNI pozwala na uzyskanie równej szerokości spoin. Podkładki tarasowe UNI przeznaczone są do stosowania z profilami okapowymi W30 oraz W30R, których kształt zapewnia oparcie warstw posadzkowych wzdłuż krawędzi posadzki z pełnym i swobodnym odwodnieniem warstwy izolacji. Dodatkowo profil posiada otwory przelewowe umożliwiające odprowadzenie wody z izolacji w przypadku braku drożności podstawowych otworów odwadniających.

ZASTOSOWANIE

- Stabilne podparcie płyt tarasowych
- Możliwość precyzyjnej regulacji każdego narożnika płyty tarasowej
- Wykonane z trwałego materiału
- Kompletnie rozwiązanie pozwalające na łatwy i szybki montaż

PODŁOŻE

Podłoża posiadające odpowiednią sztywność i nośność.

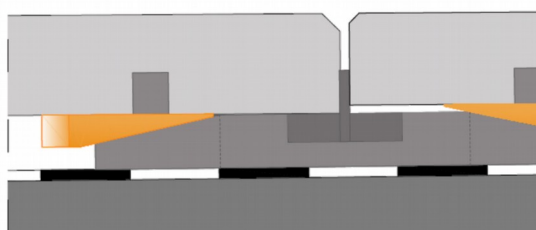
WYKONANIE

Podkładka tarasowa UNI posiada przewężenia dzięki którym w łatwy sposób możemy podzielić ją na połówki i ćwiartki, aby wykonać podparcie płyt w każdym dowolnym miejscu tarasu. Ponadto podkładka tarasowa UNI wyposażona jest w karbowane miejsca prowadzenia klinów poziomujących zarówno od strony płyty posadzkowej, jak również od strony podłoża. Dzięki temu możliwa jest regulacja podkładki w dwóch niezależnych płaszczyznach. Klin poziomujący po podzieleniu na dwie części daje możliwość uzyskania idealnej płaszczyzny w przypadku, gdy różnice wymiarowe płyt kamiennych są znaczne.

DANE TECHNICZNE

- Baza: polietylen, polipropylen
- Waga: 80 g
- Kolor: czarny

UNI
Regulacja wysokości w płaszczyźnie płyt posadzkowych



UNI
Regulacja wysokości w płaszczyźnie płyt posadzkowych oraz na nierównej izolacji (np. miejsce zgrzewania izolacji)

